



EH - met haspelloopkat / with hand geared trolley / avec chariot à avance par chaîne
EE - met elektrische loopkat / with electric trolley / avec chariot électrique

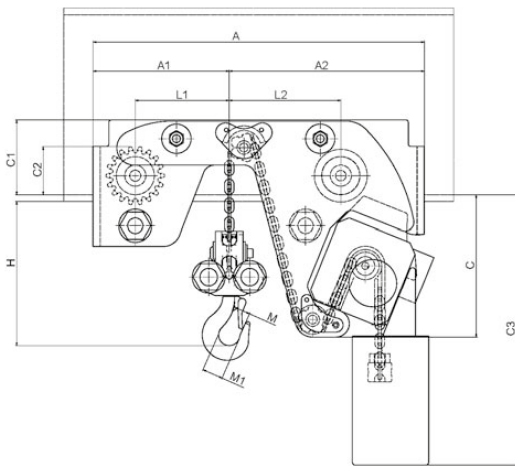
capaciteit - keit	Lastketting	Flensbreedte van - tot voor traverse			Hijsmotor			FEM 9.511/ ISO 4301	Afgelegde afstand bij 30 m handketting	Overbrenging kracht bij handketting	Gewicht	
					lifting motor							
capacity	load chain	flange width from - to for load bar size			moteur de levage			FEM group 9.511/ ISO 4301	travel distance at 30 m hand chain path	hand chain pull for travel	poids	
capacité	chaîne de charge	largeur de fer pour traverse			Snelheid	Vermogen	Inschakel- duur (ED)	FEM 9.511/ ISO 4301	distance par déroulement de 30 m de chaîne de manoeuvre	effort à la chaîne de manoeuvre pour la translation	bij 3 m hijshoogte	Per extra meter
		speed	output	duty cycle	at 3 m track height	per add. m lift						
kg	mm	1 N	2 N	3 N	vitesse	puissance	facteur de marche				fer de roulement 3 m	par m sup.de levage
		mm	mm	mm	m / min	kW	%		m	daN	kg	kg
1000/2	5 x 15	74-150	151 - 220	221 - 310	4,5 / 1,1	0,88 / 0,18	40/25	2m/M5	7,8	9	128	2,3
2000/2	7 x 21	82-156	157 - 210	211 - 306	4 / 1	1,88 / 0,44	40/25	2m/M5	9,8	13	205	3,5
2500/2	9 x 27	106-223	224 - 310	-	5,5 / 1,3	4,0 / 1,1	40/25	2m/M5	6,3	8	255	4,9
3200/2	9 x 27	106-223	224 - 310	-	4 / 1	4,0 / 1,1	40/25	2m/M5	6,3	10	255	4,9
5000/4	9 x 27	119-215	216 - 310	-	2,8 / 0,7	4,0 / 1,1	40/25	2m/M5	6,5	10	365	8,5
6300/4	9 x 27	119-215	216 - 310	-	2 / 0,5	4,0 / 1,1	40/25	18m/M3	6,5	15	395	8,5
10000/4	11,3 x 31	155-310	-	-	2 / 0,5	4,0 / 1,1	40/25	2m/M5	6,5	18	710	11,4
10000/2	16 x 45	155-310	-	-	2,8 / 0,7 (4,0 / 1,0)	5,5 / 1,4 (8,5 / 2,0)	40/40 (40/25)	2m/M5	4,5	15	1065	13,7
12000/2	16 x 45	155-310	-	-	2,8 / 0,7 (4,0 / 1,0)	5,5 / 1,4 (9,0 / 2,2)	30/30 (25/25)	18m/M3	4,5	18	1065	13,7
16000/4	16 x 45	185-310	-	-	1,35 / 0,35 (2,0 / 0,5)	5,5 / 1,4 (8,5 / 2,0)	40/25 (40/25)	2m/M5	4	15	1665	29
20000/4	16 x 45	185-310	-	-	1,35 / 0,35 (2,0 / 0,5)	5,5 / 1,4 (8,5 / 2,0)	40/25 (40/25)	2m/M5	4	22	1680	29
25000/6	16 x 45	185 - 310	-	-	1,0 / 0,2 (1,3 / 0,3)	5,5 / 1,4 (8,5 / 2,0)	40/25 (40/25)	2m/M5	4	28	2380	42
30000/6	16 x 45	185-310	-	-	1,0 / 0,2 (1,3 / 0,3)	5,5 / 1,4 (8,5 / 2,0)	40/25 (40/25)	2m/M5	4	28	2380	42
40000/2x4	16 x 45	185 - 310	-	-	1,4 / 0,3 (2,0 / 0,5)	2x 5,5 / 1,4 (2x 8,5 / 2,0)	40/25 (40/25)	2m/M5	3,5	29	3520	56
50000/2x5	16 x 45	185 - 310	-	-	1,1 / 0,27 (1,6 / 0,4)	2x 5,5 / 1,4 (2x 8,5 / 2,0)	40/25 (40/25)	2m/M5	3,5	30	3880	70

(1) Als slijtdelen dienen haken en kettingen volgens de bedieningsinstructies te worden gecontroleerd en eventueel te worden vervangen./Hooks and chains are wear parts and must be verified acc. to the operation instructions and exchanged, if necessary./ Les crochets et les chaînes de charge sont des pièces d'usure. Ils doivent être vérifiés suivant les indications de notre notice d'entretien et éventuellement être échangés si nécessaire.

(2) Auf Anfrage / on request / sur demande

Für größere Tragfähigkeiten Maße auf Anfrage./ for larger capacities dimensions on request./ Dimensions sur demande pour capacités plus grandes.

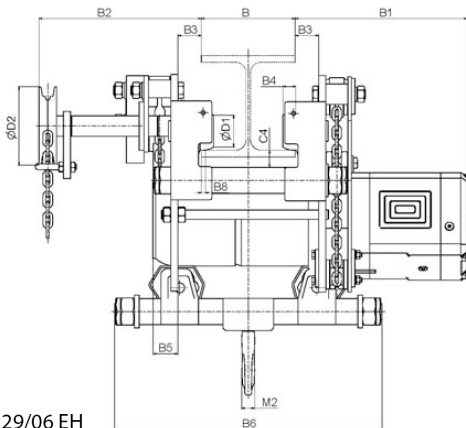
Compact ontwerp | Premium line HADEF 29/06 E



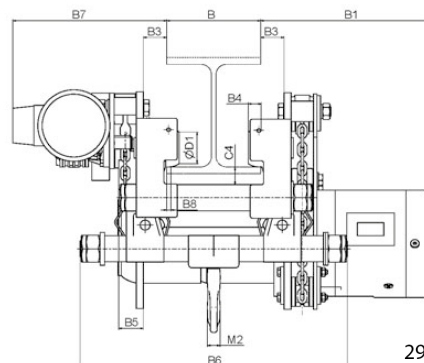
29/06 EE Motor/ Trolley motor/Moteur chariot pour

Capaciteit capacity capacité	Snelheid speed vitesse	Vermogen output puissance	Inschakel duur duty cycle facteur de marche	
kg	m / min	kW	%	
1000	16/4	0,25/0,06	40/40	
2000				
2500				
3200				
5000				
6300	(8/2)	0,42/0,10	40/40	
10000				
12000	(voor gebogen balk/ for curved beam/ pour fer courbe)	2x0,18/0,55 ¹⁾		
16000				
20000				
25000				
30000				
40000		2x0,75/0,18 ¹⁾		
50000				

1) met rem/ with brake / avec frein



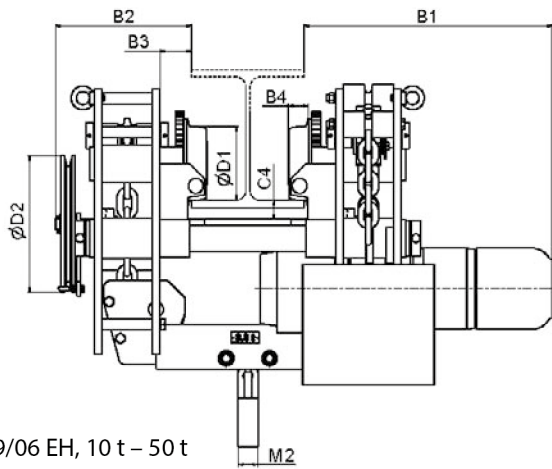
29/06 EH



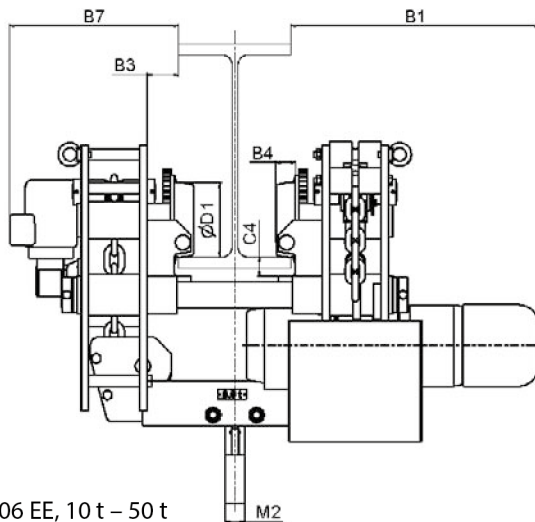
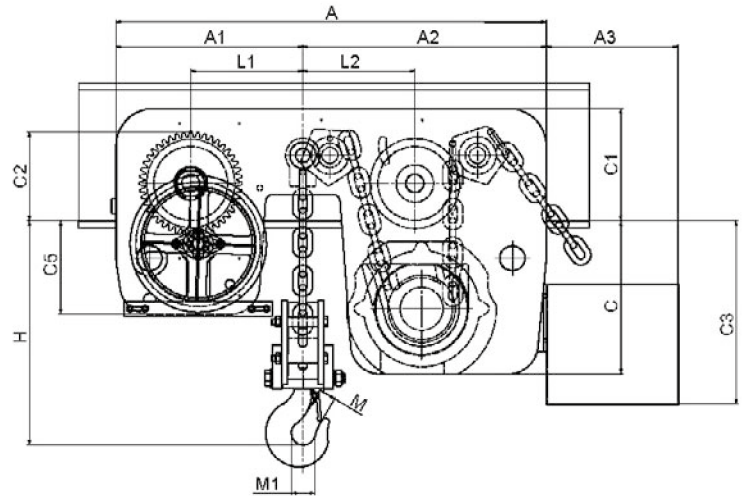
29/06 EE

Capaciteit/ Ketting benen capacity/ chain falls capacité/ brins de chaîne kg	Afmetingen in mm main dimensions in mm dimensions principales en mm																											
	A	A1	A2	B1	B2	B3	B4	B5 met maat draagbalk with load bar size pour traverse			B7	B8	C	C1	C2	C3 (2)	C4	D1	D2	H	L1	L2	M	M1	M2			
	1	2	3	1	2	3																						
1000/2	564	232	332	294	277	40	21	130	176	188	456	456	548	273	7	243	128	82	460	30	65	135	155	160	190	23	36	22
2000/2	694	262	432	348	286	43	22	136	185	223	486	486	582	282	10	327	167	107	540	28	85	135	185	170	235	32	43	29
2500/2	805	325	480	415	293	48	25	243	211	-	516	603	-	318	13	366	199	150	640	45	120	195	213	200	265	38	50	38
3200/2	805	325	480	415	293	48	25	243	211	-	516	603	-	318	13	366	199	150	640	45	120	195	213	200	265	38	50	38
5000/4	930	410	520	419	307	47	39	188	189	-	472	600	-	375	15	360	205	185	640	42	150	195	265	270	310	45	63	53
6300/4	930	410	520	419	307	47	39	188	189	-	472	600	-	375	15	360	205	185	640	42	150	195	265	270	310	45	63	53
10000/4	1075	511	565	434	400	68	45	85	-	-	713	-	-	397	9	338	244	237	886	43	198	195	345	291	275	47	71	63

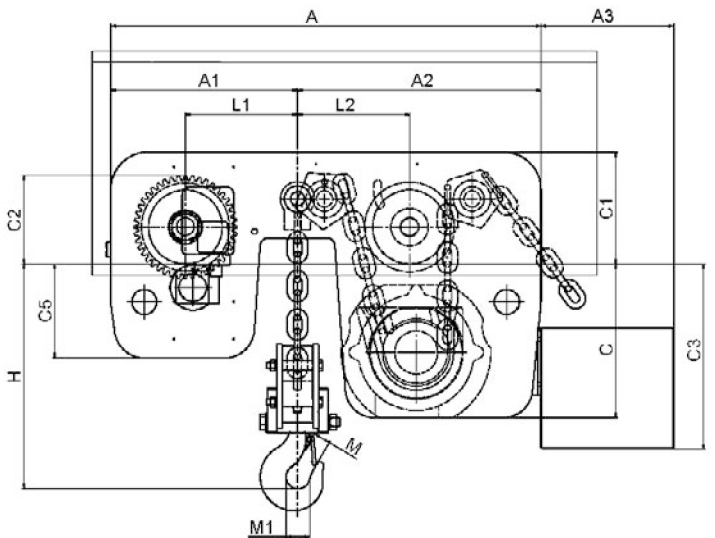
2) Bij standaard ophanghoogte van 3 m / for standard suspension height 3m / pour hauteur de suspension standard de 3m



29/06 EH, 10 t – 50 t



29/06 EE, 10 t – 50 t



Capaciteit capacity capacité	Afmetingen in mm																						
	main dimensions in mm																						
	dimensions principales en mm																						
	kg	A	A1	A2	A3	B1	B2	B3	B4	B7	C	C1	C2	C3	C4	C5	D1	D2	H	L1	L2	M	M1
10000/ 2	1150	500	650	350	665	400	84	45	443	410	300	236	530	51	250	198	365	380	300	300	45	71	53
12000/ 2	1150	500	650	350	665	400	84	45	443	410	300	236	530	51	250	198	365	380	300	300	45	71	53
16000/ 4	1465	665	800	350	665	400	85	62	471	365	410	341	530	44	305	298	440	407	400	400	55	90	80
20000/ 4	1465	665	800	350	665	400	85	62	471	365	410	341	530	44	305	298	440	487	400	400	69	100	90
25000/ 6	2200	1070	1130	95	709	454	128	57	567	371	469	292	626	75	261	248	365	560	630	690	71	100	90
30000/ 6	2200	1070	1130	95	709	454	128	57	567	371	469	292	626	75	261	248	365	560	630	690	71	100	90
40000/ 8	2346	1173	1173	161	704	-	118	60	704	387	469	341	411	81	387	298	-	630	683	683	85	125	112
50000/ 10	2522	1261	1261	311	720	-	118	60	720	411	529	341	641	100	411	298	-	670	772	772	95	140	125