

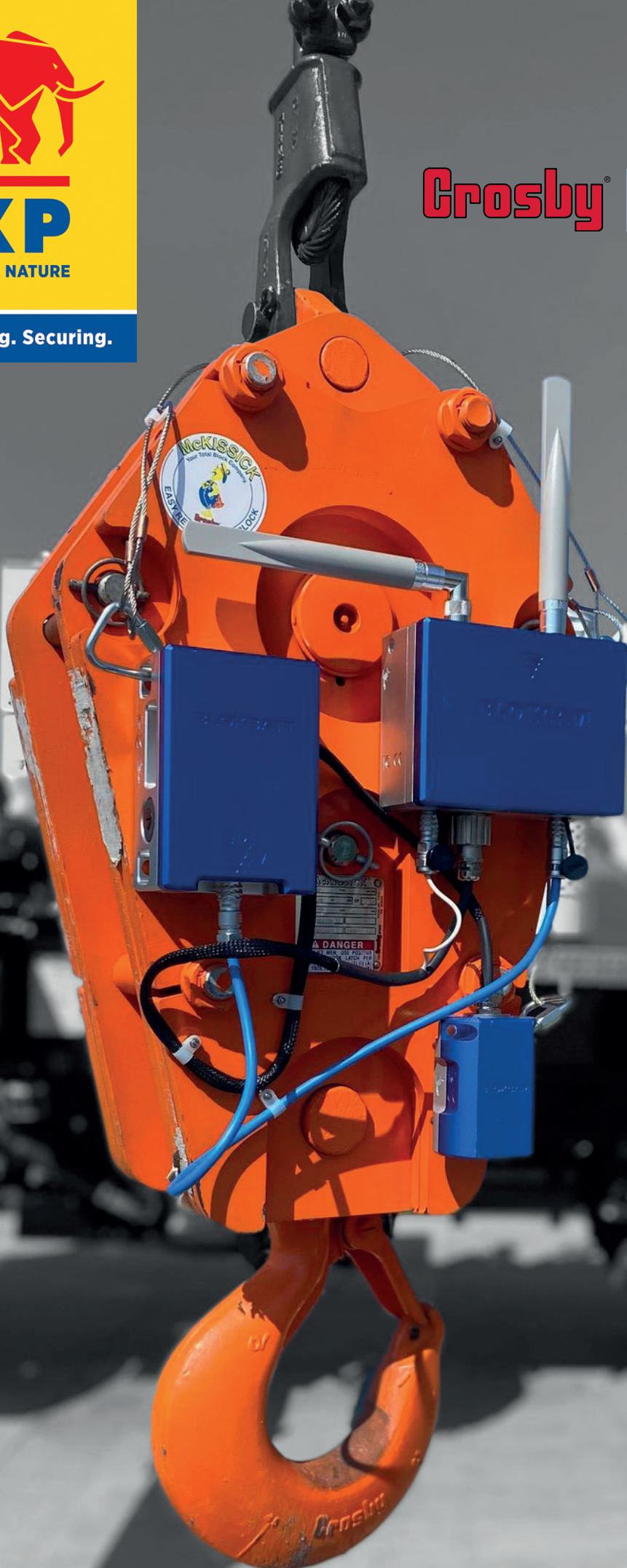


SKP

IT'S IN OUR NATURE

Lifting. Moving. Securing.

Crosby | **BLOKCAM**



INFOBROCHURE

Op een bouwwerf is een hijskraan het hart van het project. Correct materialen verplaatsen op de werf is uiterst belangrijk voor de algemene veiligheid van iedereen op en naast de werf. Daarnaast zorgt veilig werken ervoor dat de werf te allen tijde operationeel kan blijven.

Het BlokCam camerasysteem maakt gebruik van geavanceerde audiovisuele technologie die de communicatie en de algemene alertheid op de werf naar een hoger niveau tillen.



INHOUD

BLOKCAM

WAT IS BLOKCAM?

HOE WERKT BLOKCAM

VEILIGHEID & PRODUCTIVITEIT

X2 CAMERASYSTEEM - TORENKRANEN

M3 CAMERASYSTEEM - MOBIELE KRANEN

ACCESSOIRES

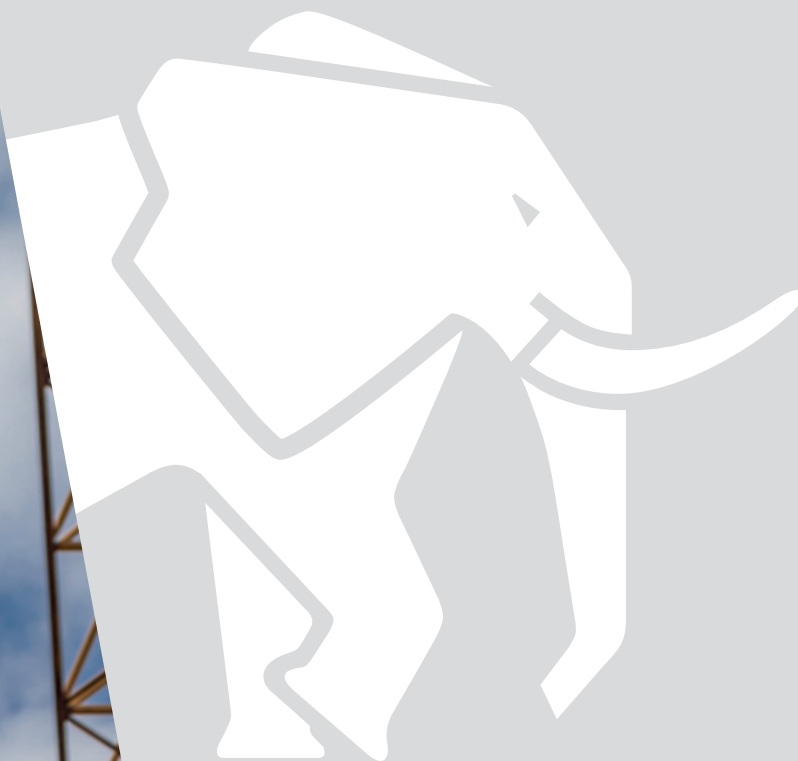
WAT IS BLOKALERT

WAAROM BLOKALERT

BLOKALERT SYSTEEM

HOE WERKT BLOKALERT

ACCESSOIRES



BLOKCAM

WAT IS BLOKCAM?

BlokCam is een draadloos camerasysteem dat snel en eenvoudig aan het kraanblok of de giekpunt van een kraan kan worden bevestigd. Het stelt de machinist in staat om de last en de omgeving te zien en te horen via live audiovisuele feed. Zo krijgt men een duidelijk beeld van de kritieke gebieden die bij blind werken nooit zichtbaar zijn.

BLOKCAM

HOE WERKT BLOKCAM?

De kraanblok

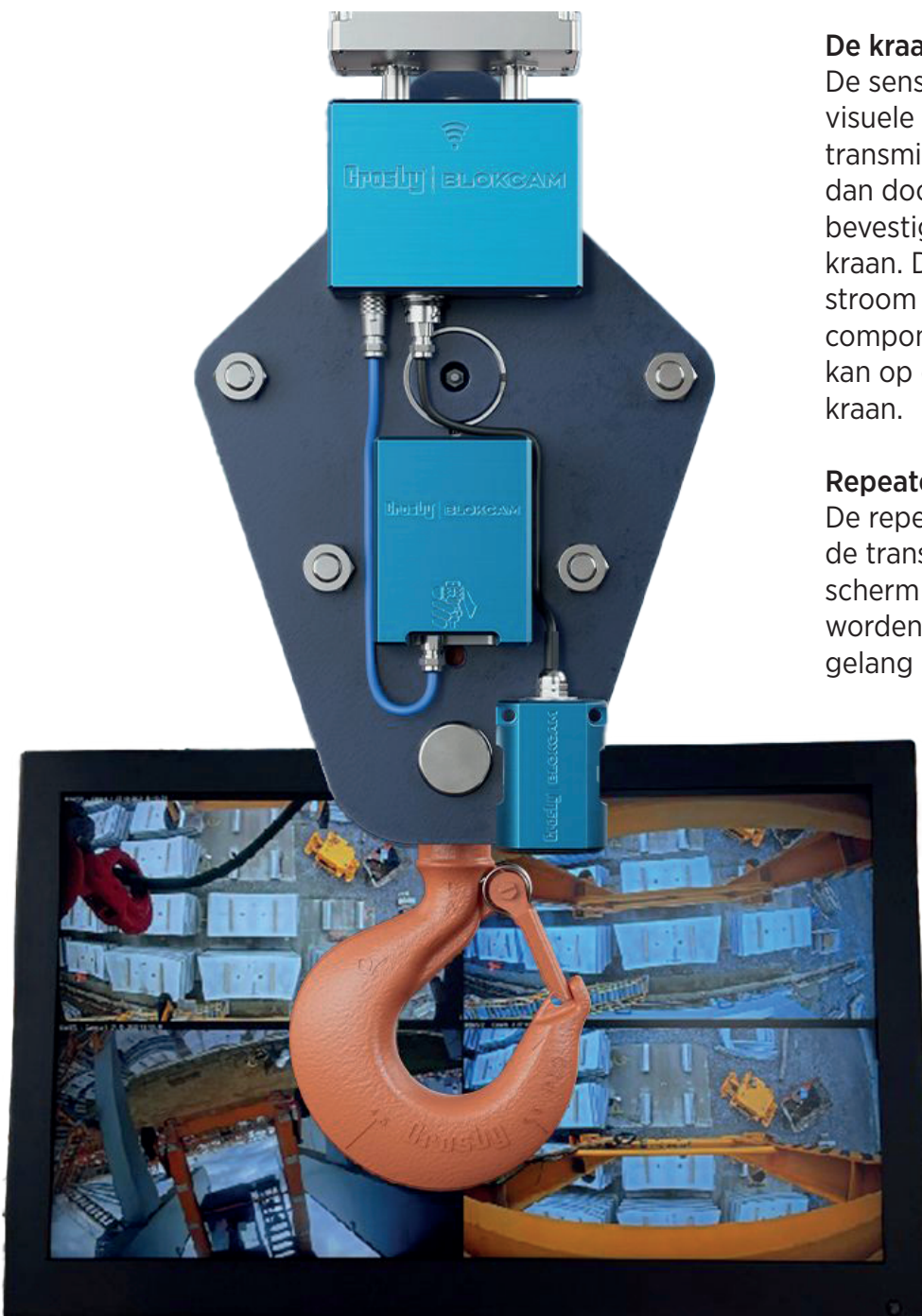
De sensorcamera registreert de audiovisuele feed en stuurt deze door naar de transmitter. Vervolgens wordt het signaal dan doorgestuurd naar een repeater die bevestigd is op de giek of cabine van de kraan. De meegeleverde batterij voorziet stroom aan de sensor en transmitter. Ieder component is voorzien van magneten en kan op die manier bevestigd worden op de kraan.

Repeater op de arm/giek en/of cabine

De repeater ontvangt het signaal van de transmitter en is verbonden met een scherm dat in de cabine kan geplaatst worden. De repeater positie verschilt naar gelang het type kraan.

De cabine

Het live audiovisuele signaal wordt verwerkt en is zichtbaar op het scherm in de cabine van de operator. Het stelt de operator in staat alles te zien en te horen wat er zich onder de haal afspeelt.



BLOKCAM

VEILIGHEID

Verminderen van gevaar

Een hoog percentage van kraangerelateerde letsels worden veroorzaakt door ongecontroleerde ladingen die personeel raken in het gebied rond de kraanblok. Deze zone is een uiterst gevaarlijk gebied waar 21% van de verwondingen plaatsvindt. Met BlokCam heeft de operator nu ogen en oren in die zone om de nodige correcties uit te voeren om incidenten te voorkomen.

Verminder botsingen en aanrijdingen

Moderne bouwplaatsen worden steeds compacter en gebouwen steeds hoger. Kraanmachinisten moeten daarom hun ladingen in nog beperktere en krappere gebieden dan voorheen manoeuvreren.

De kans op een ongeval wordt enkel maar groter. De installatie van BlokCam met zijn duidelijke en ononderbroken audiovisuele beelden zorgt ervoor dat de operator kan reageren op eventuele obstakels om potentiële ongevallen te voorkomen. Wat resulteert in een productievare lift.

Verbeterde communicatie

Het BlokCam camerasysteem zorgt voor ogen en oren aan de haak. Dit zorgt voor een gedetailleerd beeld op de lading en omgeving. Het is mogelijk vlotter te communiceren met seingevers en grondpersoneel. Een verbeterde communicatie die ervoor zorgt dat er efficiënter gewerkt kan worden.

Vermindering van stressmomenten

Kraanoperatoren hebben een grote verantwoordelijkheid. Lange werkdagen en slechte zichtbaarheid kunnen voor extra stress zorgen die de veiligheid in gedrang kunnen brengen. Het BlokCam camerasysteem helpt om stressmomenten te verminderen. Men heeft een duidelijk beeld wat er met de lading gebeurt en kan op deze manier de radiocommunicatie meer vertrouwen. Men heeft zekerheid omtrent de balans van de lading en ieder potentieel gevaar rondom de lading.

Bevestiging van ladingbeveiliging

Voordat de lift wordt gestart kan de kraanoperator de ladingbeveiliging bekijken en de finale “go” geven. Naast verhoogde veiligheid zorgt dit er ook voor dat apparatuur niet overbelast wordt en steeds in goede conditie blijft. Fouten in de ladingbeveiliging zijn goed voor 10% van de kraangerelateerde incidenten.

Verminderen van de blinde lift

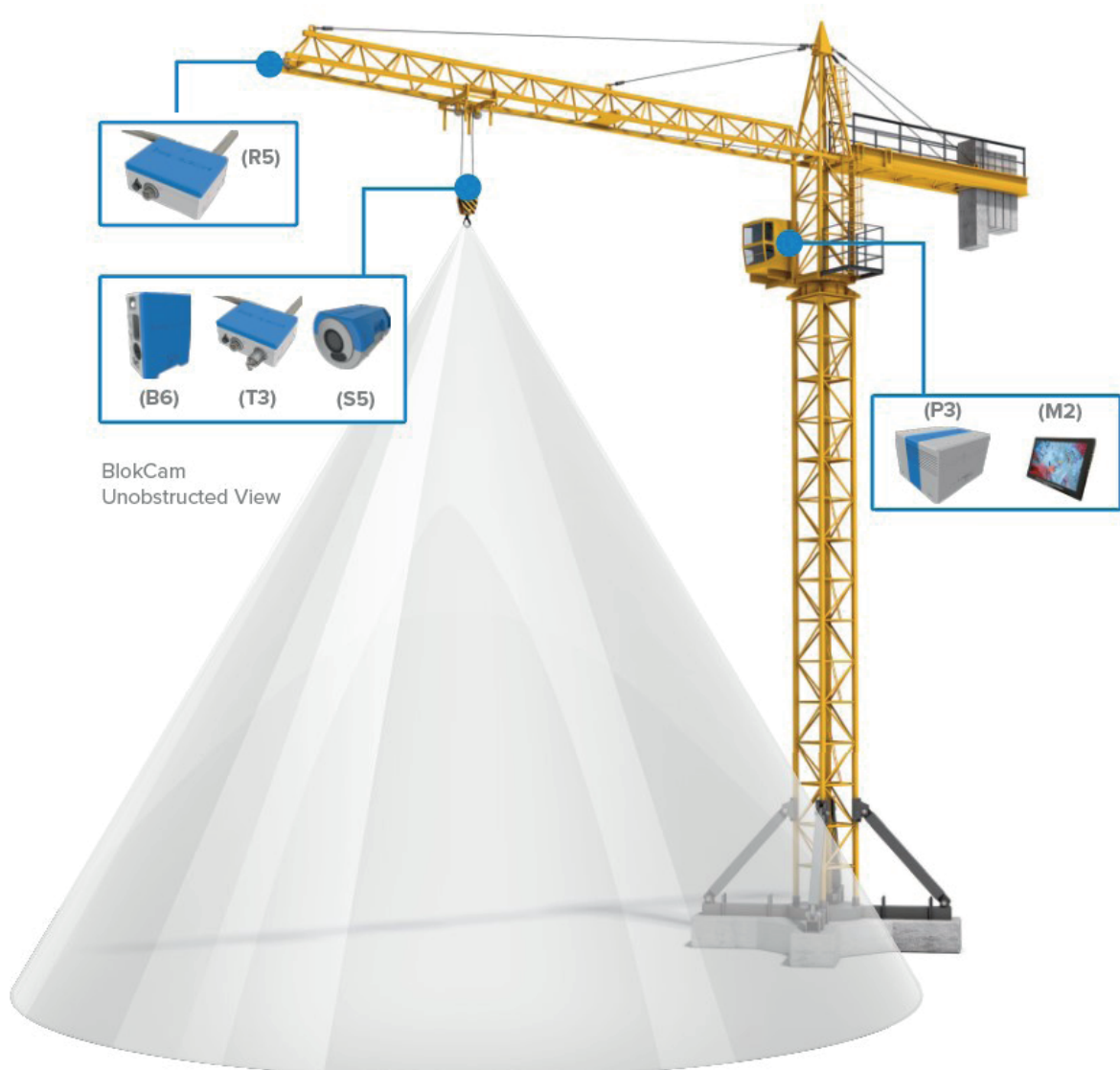
Één van de grootste factoren bij ongevallen die aan de haak gebeuren is de “blinde lift”. Dit zijn situaties waar de kraanoperator volledig moet vertrouwen op radiocommunicatie en geen zicht heeft op de lading. Als de radiocommunicatie niet goed verloopt kunnen er zeer gevaarlijke situaties optreden. Het BlokCam camerasysteem vermindert het gevaar van blinde lifts. De kraanoperator kan nu zien en horen wat er op haakniveau zich afspeelt. Een ongekenkende verbetering op gebied van veilig werken.



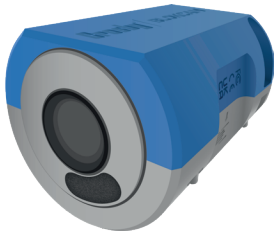
X3L CAMERASYSTEEM

TORENKRANEN

- Eenvoudig en snel te installeren; binnen het uur geïnstalleerd
- Gebruikt krachtige neodymium magneten
- De lens heeft een autofocus en geeft altijd duidelijk zicht op de lading en omgeving
- HD 1080p resolutie
- Audio van sensor naar cabine
- Optioneel enkel en gesplitst scherm
- modus met extra camera's
- Lange afstand transmissie
- Opnemen tot 30 dagen
- Speciaal gebouwde aluminium behuizing
- Meerdere ingebouwde zekeringen
- Handenvrije bediening
- LED-indicatoren
- Twee batterijen per systeem
- Ongevaarlijke batterij
- Levensduur batterij 12 uur
- Multispanning AC en DC ingangen
- Duurzaam ontwerp voor alle weersomstandigheden,
- Vervaardigd volgens beschermingsklasse IP67 (behalve de microfoon in de sensor)
- -20°C tot 55°C (-4°F tot 131°F) bedrijfstemperatuur
- Optionele mobiele app en 4G live streaming
- CE- en FCC-goedgekeurd
- Hoogwaardige industriële connectoren
- Kleurgecodeerde connectoren



Wat is inbegrepen?



S5 sensorcamera

De camera heeft een laag profiel ontwerp waardoor deze weinig plaats in beslag neemt op de haakblok. De 113° breedbeeldlens is roteerbaar en voorzien van permanente neodymium magneten.



T3 transmitter

T3 verbetert de belangrijkste aspecten van de BlokCam. Verzendt audio van de haak naar de cabine en heeft een groot bereik. Permanente neodymium magneten. Laag profielontwerp uit aluminium van slechts 71 mm. IP67



B6 batterij

De B6 batterij is een lithium 14,54v accu. Het slimme ontwerp maakt dat de batterij eenvoudig te installeren, te verwijderen en op te laden is.



B6-CH3 batterij oplader

4-cells Li-Ion acculader met een 3-staps laadregeling. Voorzien van stroomdetectie als laadbeëindiging. LED-laadindicator (oranje - snelladen, geel - bijladen, groen - opgeladen).



T2 transmitter

T2 verbetert de belangrijkste aspecten van de BlokCam. Verzendt audio van de haak naar de cabine en heeft een groot bereik. Permanente neodymium magneten. Laag profielontwerp uit aluminium van slechts 71 mm. IP67



Monitor M2

HD-monitor met een 10,1 inch 16:9 LCD-monitor met ingebouwde luidsprekers en een HDMI-ingang. Het scherm heeft een 1280 x 800 pixel paneel met automatische helderheidsregeling.



Processor P3

Speciaal ontworpen processor die beelden en audio verwerkt met minder dan 0,2 seconden vertraging. Compatibel met zowel AC en DC ingangen. Levert ook stroom aan het scherm, waardoor er geen secundaire voeding nodig is.

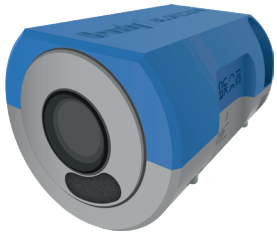
M3L CAMERASYSTEEM

MOBIELE EN TELESCOPISCHE KRANEN

- Specifiek ontworpen voor mobiele en telescopische kranen
- Kan worden geïnstalleerd en verwijderd binnen 5 minuten
- Gebruikt krachtige neodymium magneten
- De lens heeft autofocus en geeft altijd duidelijk zicht op de lading
- HD 1080p resolutie
- Audio van sensor naar cabine
- Langeafstandstransmissie
- Opname tot 30 dagen
- Speciaal gebouwde aluminium behuizing
- Meerdere ingebouwde zekeringen
- Handenvrije bediening
- LED-indicatoren
- Twee batterijen per systeem
- Ongevaarlijke batterij
- Levensduur batterij 12 uur
- Multispanning AC en DC ingangen
- Duurzaam ontwerp voor alle weersomstandigheden,
- vervaardigd volgens beschermingsklasse IP67 (behalve de microfoon in de sensor)
- -20°C tot 55°C (-4°F tot 131°F) bedrijfstemperatuur
- Optionele mobiele app en 4G live streaming
- CE- en FCC-goedgekeurd
- Hoogwaardige industriële connectoren
- Kleurgecodeerde connectoren



Wat is inbegrepen?



S5 sensorcamera

De camera heeft een laag profiel ontwerp waardoor deze weinig plaats in beslag neemt op de haakblok. De 113° breedbeeldlens is roteerbaar en voorzien van permanente neodymium magneten.



T3 transmitter

T3 verbetert de belangrijkste aspecten van de BlokCam. Verzendt audio van de haak naar de cabine en heeft een groot bereik. Permanente neodymium magneten. Laag profielontwerp uit aluminium van slechts 71 mm. IP67



B6 batterij

De B6 batterij is een lithium 14,54v accu. Het slimme ontwerp maakt dat de batterij eenvoudig te installeren, te verwijderen en op te laden is.



B6-CH3 batterij oplader

4-cells Li-Ion acculader met een 3-staps laadregeling. Voorzien van stroomdetectie als laadbeëindiging.
LED-laadindicator (oranje - snelladen, geel - bijladen, groen - opgeladen).



Monitor M3

De M3 is een alles-in-één scherm dat een monitor, repeater en processor combineert in één systeem. Het M3 scherm heeft een HD-scherm met ingebouwde luidsprekers, automatische helderheidsregeling en heeft minder dan 0,2 seconden latentie. Multivoltage AC en DC ingangen.



BlokCam Office Link (OL1)

Met BlokCam Office Link kun je de gegevens van je BlokCam worden geregistreerd in een kantoor op locatie voor bewaking. De hostcomputer kan gegevens van meerdere systemen downloaden. Maximum bereik van 500m tot aan de repeater.



4G router

Met een 4G-router aangesloten op je BlokCam-systeem kun je live kraanbeelden streamen en opnames maken van overal ter wereld.



V-Cam (VC4)

De V-Cam is een bekabelde optie die de mogelijkheid geeft om je BlokCam-systeem uit te breiden met extra sensoren. De bouwkwaliteit van de V-Cam in combinatie met zijn niet-opdringerige formaat en montage-mogelijkheden betekent dat hij in een paar seconden kan worden ingezet. Ideaal voor visuele bewaking en dataloggng van de alle onderdelen van een hijskraan.



V-Cam (VC4a)

De VC4a is een bedrade camera met ingebouwde microfoon die meestal wordt gebruikt voor audiovisuele bewaking en dataloggng van de bestuurderscabine.



BlokMag

Bevestig je kraancamerasysteem aan een haakblok met een gebogen oppervlak. Plat, bolvormig, cilindrisch, smal, kort of hoog. Het BlokMag systeem heeft magnetische armen die gebogen kunnen worden.





BLOKCAM

BlokAlert

BLOKCAM

WAT IS BLOKALERT?

BlokAlert is een draadloos, audiovisueel waarschuwingssysteem dat snel en eenvoudig aan de blok van een kraan kan worden bevestigd. Bij activering door het hijspersoneel geeft de BlokAlert-ontvanger een herkenbaar audiovisueel signaal af dat gezien en gehoord kan worden door het personeel in de buurt van de haak of laadbrug. Dit waarschuwt het personeel voor de positie en bewegingen van de haak, verhoogt het bewustzijn en vermindert het risico om geraakt te worden door de haak van de kraan, hijsaccessoires of laadbrug.



WAAROM BLOKALERT?

Traditioneel: De afstand tussen de claxon, die zich vaak in de buurt van de cabine, en de lading is inconsistent. Hierdoor wordt het personeel op de bouwplaats niet efficiënt geïnformeerd over de positie van de haak of de lading. Hetzelfde kan gezegd worden van luchthoorns of fluitjes die gebruikt worden door riggers. In beide scenario's wordt de aandacht afgeleid naar waar het geluid vandaan komt in plaats van naar het gevaar.

Oplossing: Monteer een waarschuwingssysteem op de haakblok. Wanneer dit wordt geactiveerd is er een consistente nabijheid tussen de haak, de lading en het waarschuwingssysteem. Zo ligt de aandacht naar het gevaar, niet ervan weg.



HOE WERKT BLOKALERT?



1a) hijspersoneel

De handzender wordt geactiveerd door de riggers of het hijspersoneel. Bij bediening wordt het signaal doorgestuurd naar de ontvanger op het haakblok van de kraan.



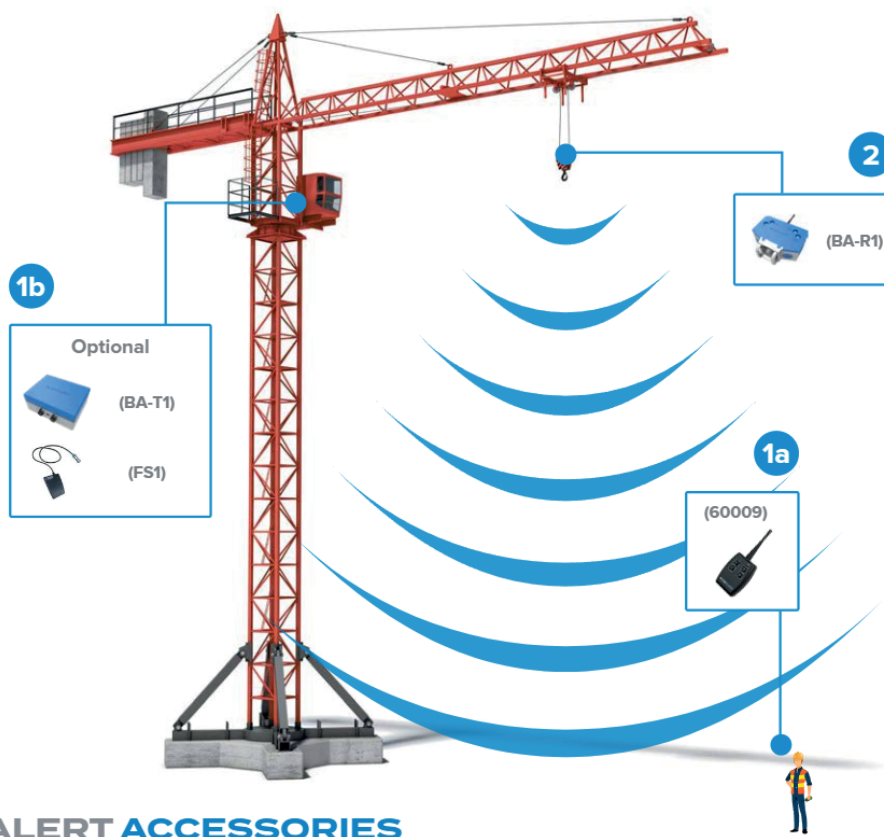
1b) In de cabine

De zender wordt geactiveerd door een voetschakelaar in de cabine van de kraan. Bij bediening wordt het signaal doorgestuurd naar de ontvanger op het haakblok van de kraan.



2) Op de kraanblok

Bij ontvangst van een signaal van een zender wordt de ontvanger geactiveerd, waardoor het personeel wordt gewaarschuwd voor de nabijheid van de haakblok.



BLOKALERT ACCESSORIES



BlokAlert zender (BA-T1)

Door middel van een voetschakelaar geeft de BlokAlert Transmitter de kraanmachinist handsfree bediening van het BlokAlert systeem.



Blok.Alert Voetschakelaar (FS1)

De voetschakelaar zorgt voor de handsfree bediening van de BlokAlert zender. Hij is snel en eenvoudig te installeren.



SKP

IT'S IN OUR NATURE

Lifting. Moving. Securing.

Naast officiële verdeler van de Crosby groep in België en Luxemburg is SKP ook een erkend centrum waar men opleidingen kan volgen om de producten uit het Crosby gamma correct in gebruik te nemen.

Meer informatie kan u vinden op onze website: www.skp.be

BENIEUWD NAAR ONZE OPLOSSINGEN?

SKP nv • Poort West Limburg 2304 • Industrieweg 137 • Beringen - Paal • T. +32 11 450 145 • sales@skp.be • www.skp.be